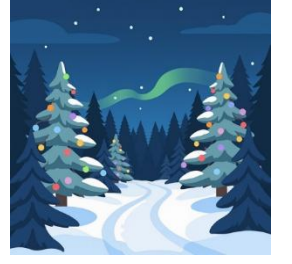


Adı Soyadı		Sınıfı		Numarası	
				Aldığı Puan	

**T.O.6.13. Metni yorumlayabilme**

Dünyanın en kuzeyindeki yerleşim yerlerinden biri olan Norveç'in Longyearbyen kasabasında güneş, kış aylarında aylarca hiç doğmaz. Bu "Karanlık Dönem" boyunca insanlar, sürekli geceyi yaşarlar. Bu zorlu şarta rağmen kasaba halkı mutsuz değildir. Aksine, gökyüzünde dans eden yeşil ışıkları (Kuzey Işıkları) izlemek için dünyanın dört bir yanından turistler buraya akın eder. Ancak burada yaşamamanın ilginç bir kuralı vardır: Dışarı çıkarken yanınızda mutlaka güçlü bir fener ve reflektörlü (parlayan) kıyafetler bulundurmak zorundasınız. Çünkü karanlıkta, kasabanın asıl sahipleri olan kutup ayılarıyla karşılaşma ihtimaliniz oldukça yüksektir.



**1. Metne göre, bu kasabada kış aylarında güneşin hiç doğmamasına rağmen insanların ve turistlerin burayı tercih etmesinin sebebi nedir? (10 Puan)**



**2. Kasabada dışarı çıkarken fener ve parlak kıyafetler taşıma kuralının amacı nedir? (10 Puan)**

**T.O.6.20. Metindeki söz sanatlarını belirlemeye yönelik çözümleme yapabilme**

**3. Aşağıdaki cümlelerde yer alan söz sanatlarını karşılarındaki boşluklara yazınız. (21 Puan)**

- Bulutlar, giden güneşin arkasından hüznle el salladı. (.....)
- Odanın içindeki hava, buz gibi soğuktu. (.....)
- Ağlarım hatıra geldikçe gülüştüklerimiz. (.....)
- Uçtuk Mohaç ufkunda görünmek hevesiyle. (.....)
- Kuşlar "Merhaba!" diye seslendiler ağaca. (.....)
- Kitaplar tutup elimden öğretirler bana her şeyi. (.....)
- Böyle zamanlarda tüy gibi hafif olurum. (.....)

#### T.O.6.24. Okuduğunu değerlendirebilme

Günümüzde insanlar sosyal medyada binlerce "arkadaşı" olduğu için övünüyor. Ancak başları sıkıştığında veya hastalandıklarında o binlerce kişiden bir tanesi bile yanlarında olmuyor. Bence dostluk, sadece "beğeni" butonuna basmak değildir. Dostluk; derdini dinleyen, düştüğünde elini uzatan, gözünün içine bakıp seni anlayan kişiyle olur.



#### 4. Yazarın bu metinde belirlediği dostluk kriteri nedir? (9 Puan)



--

#### T.O.6.26. Metindeki probleme çözüm üretebilme

Bilinçsiz sulama ve iklim değişikliği nedeniyle ülkemizdeki birçok göl kuruma tehlikesiyle karşı karşıya. Çiftçiler tarlalarını sulamak için göllerden ve yer altı sularından aşırı miktarda su çekiyor. Bu durum hem gölde yaşayan balıkların ve kuşların yok olmasına hem de bölgenin çölleşmesine neden oluyor. Eğer önlem alınmazsa torunlarımız bu gölleri sadece fotoğraflarda görebilecek.



#### 5. Metindeki problemi tanımlayarak bu soruna iki farklı çözüm önerisi getiriniz. (15 Puan)

Problem:	
1. Çözüm	
2. Çözüm	

#### T.Y.6.20. Uygun geçiş ve bağlantı ifadelerini kullanabilme

#### T.Y.6.21. Yazım kuralları ve noktalama işaretlerini uygulayabilme

6. “Şehirde yaşamak mı, köyde yaşamak mı daha güzel?” konusuyla düşüncelerinizi anlatan bir metin yazınız. Yazınızda verilen "Geçiş ve Bağlantı İfadeleri" kutusundaki kelimelerden en az 3 tanesini kullanınız. Yazım kurallarına ve noktalama işaretlerine dikkat ediniz. Yazınıza uygun bir başlık koyunuz. (35 Puan)

**Geçiş ve Bağlantı İfadeleri:** ama, oysaki, fakat, lakin, ancak, özellikle, bu nedenle, sonuç olarak, ilk olarak, başka bir deyişle



--

(Ek kâğıt kullanabilirsiniz.)

Başarılar dilerim.

Kubilay ORAL  
Türkçe Öğretmeni